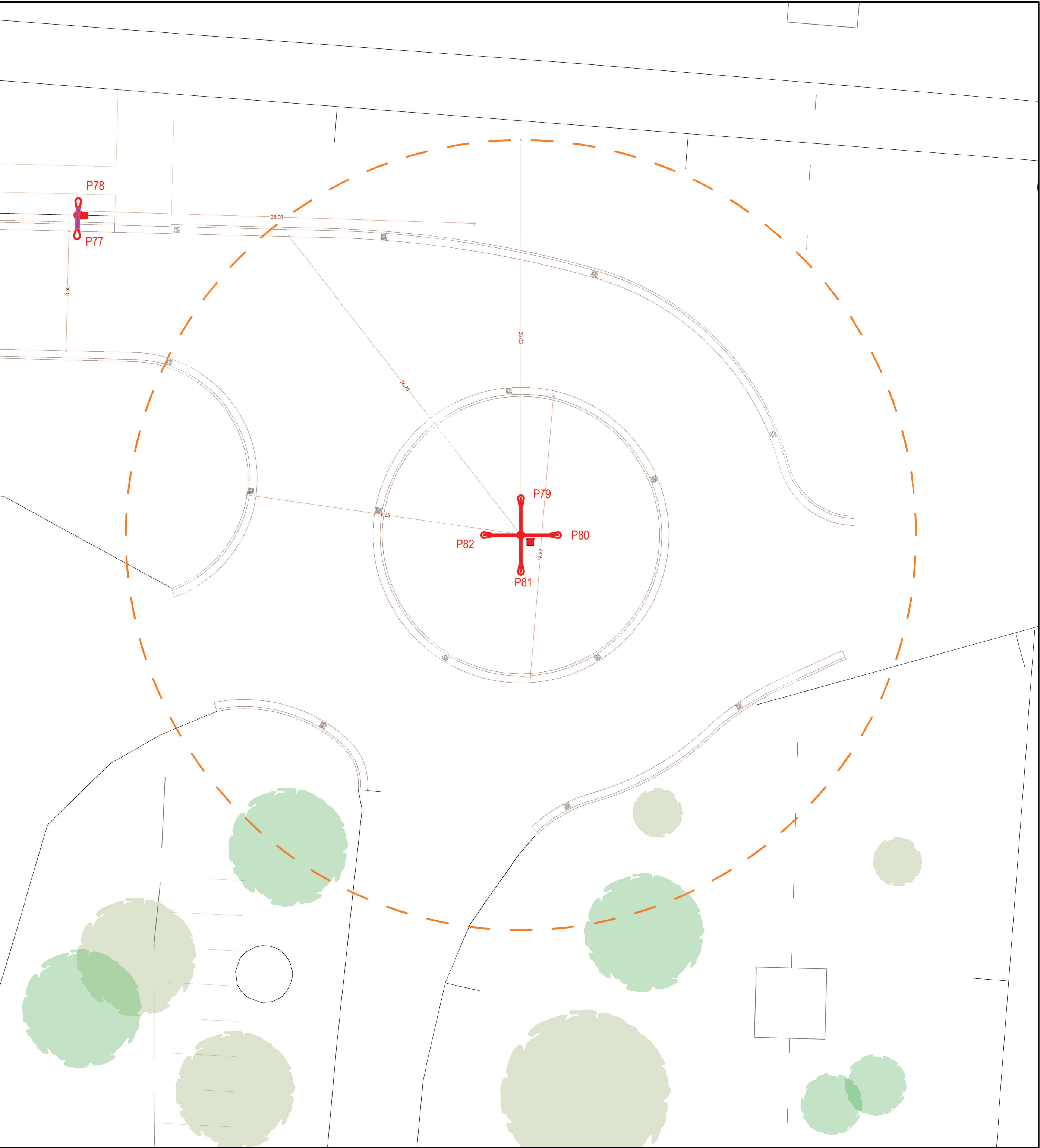


INTERSEZIONE ROTATORIA LATO NORD
Planimetria di dettaglio - Scala 1:200



INTERSEZIONE ROTATORIA LATO NORD
Planimetria impianto di illuminazione - Scala 1:200



Fotoinserimento dell'intersezione rotatoria





COMUNE DI CAPACCIO PAESTUM
Provincia di Salerno
AREA LL.PP.



VIABILITA' ALTERNATIVA AL PASSAGGIO A LIVELLO DELLA STAZIONE FERROVIARIA DI PAESTUM

Sindaco
Avv. Alfieri Francesco

PROGETTO DEFINITIVO

Progetto approvato con:
[] Delibera di Consiglio Comunale
[] Delibera di Giunta Comunale
[] Determinazione Dirigenziale
n. _____ del ____/____/2022

Rup
Ing. 



Progettista
Ing. 



Elaborato
TAV. ARCH_5.0

Oggetto dell'elaborato
Intersezione rotatoria strada Capaccio Paestum

Scale
1 : 200